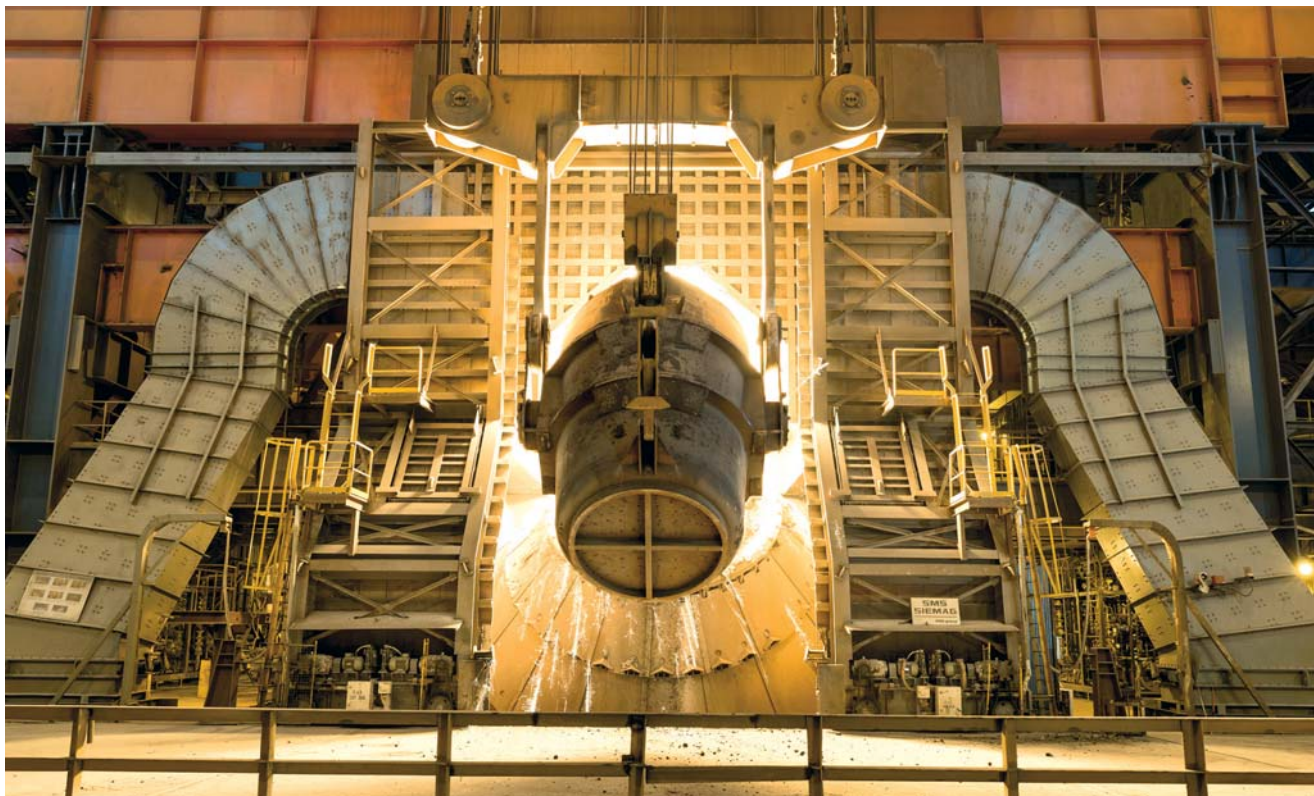


# ОАО «Тулачермет»: переход с выплавки товарного чугуна на производство конструкционной стали строительного назначения

Российский производитель товарного чугуна сделал заказ на полный комплекс, включающий сталеплавильное оборудование и два мелкосортных прокатных стана. Заказ на сумму 180 млн. евро был выдан группе SMS в апреле 2014 г. Новый сталеплавильный и прокатный комплекс планируют ввести в эксплуатацию в 2016 г.



ОАО «Тулачермет» соорудит сталеплавильный цех со 160-тонным конвертером, оборудованным пластинчатой подвеской и установкой для газоочистки

ОАО «Тулачермет» — российская металлургическая компания, расположенная в г. Тула, областном центре в 200 км южнее Москвы. В штате компании более 8000 человек, контрольный пакет акций принадлежит ОАО «Кокс» — промышленно-металлурги-

ческому холдингу, объединяющему несколько технологически интегрированных компаний, специализирующихся на производстве высококачественного коксующегося угля и угольного концентрата, а также металлургического кокса и товарного чугуна.

До последнего времени ОАО «Тулачермет» специализировалось на производстве высококачественного товарного чугуна для литейных и металлургических предприятий. Предприятие является универсальным производителем, освоившим практически весь сортамент этого вида продукции. Чугун выплавляют в трех доменных печах и

разливают на шести разливных машинах, получая чушки массой 10 кг.

Для расширения сортамента выпускаемой продукции ОАО «Тулачермет» приняло решение о строительстве сталеплавильно-прокатного комплекса на основе конвертерного процесса в непосредственной близости от действующего завода. Планируется производство мелкосортных профилей и катанки. Проектная мощность устанавливаемого оборудования на первом этапе составит 1,5 млн. т/год, с возможностью последующего увеличения до 2 млн. т/год. Большую часть продукции будут поставлять в Москву

**SMS Siemag AG, Дюссельдорф, Германия**  
**SMS Meer GmbH, Мёнхенгладбах, Германия**  
 Контакт: [www.sms-group.com](http://www.sms-group.com)  
 Эл. почта: [communications@sms-group.com](mailto:communications@sms-group.com)

и другие регионы Центральной России, где есть спрос на высококачественную стальную продукцию, особенно среди строительных, машиностроительных и автомобилестроительных компаний.

На торговой ярмарке «Трубы и проволока-2014» в Дюссельдорфе, Германия, ОАО «Тулачермет» и группа SMS заключили контракт на поставку следующего основного оборудования металлургического завода:

- полного комплекса оборудования кислородно-конвертерного цеха; установки непрерывной разливки стали (УНРС);
- двух мелкосортных прокатных станов.

Общая сумма заказа составляет около 180 млн. евро.

**Кислородно-конвертерный цех.** Компания SMS Siemag поставит 160-тонный конвертер с пластинчатой системой подвески и установку для газоочистки, которая будет оснащена электростатическими фильтрами SMS Elex. В объем поставок компании SMS Siemag входит также система утилизации энергии. Для дальнейшего



Один из сооружаемых прокатных станов будет оборудован линией для производства мелкосортных профилей и катанки

повышения энергетической эффективности компания SMS Siemag предоставляет систему утилизации конвертерных газов и газосмесительную установку для сжигания газов на действующей электростанции ОАО «Тулачермет».

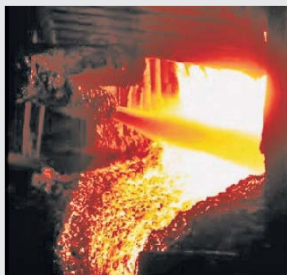
**Вторичная металлургия.** Компания SMS Concast поставит агрегат ковш-печь и двухпозиционный стенд для вакуумной дегазации и проведения

процессов внепечной обработки (вторичной металлургии).

**Установка непрерывной разливки стали.** Шестиручьевую установку непрерывной разливки стали поставит компания SMS Concast; предусмотрено использование технологии CONVEX®. Сортамент машины — заготовки квадратного сечения размерами от 150×150 до 180×180 мм.

**Прокатный стан.** Компания SMS Meeg поставляет два почти идентичных мелкосортных прокатных стана. Для нагрева заготовок имеется печь с шагающими балками производительностью 160 т/ч. Один из станов будет оборудован линией для производства высококачественных мелкосортных профилей и катанки. Группа SMS поставляет также электрооборудование и средства автоматизации для всех производственных линий.

ОАО «Тулачермет» принимает на себя обязанности по менеджменту и разработке проектов. Контракты на строительные-монтажные работы будут размещены среди российских компаний. Сталеплавильно-прокатный комплекс вступит в строй в 2016 г. ■



## Пневматические конвейерные, дозирующие и инъекционные системы

- Индивидуальные и экономически эффективные технические решения и системы
- Развитие специальных производственных технологий по требованиям заказчиков
- Технология многоточечного вдувания MPI<sup>Pat.</sup> для вспенивания шлака
- Технология вдувания сверху TIP<sup>Pat.</sup> для установок печь-ковш и ковшей для науглероживания или легирования без использования огнеупорной фурмы
- Технология десульфурации для стали и чугуна
- Комплексные услуги от проектирования до ввода в эксплуатацию
- Длительный срок службы = меньшее техническое обслуживание = повышенная производительность, т.е. гибкая труба с огнеупорной футеровкой

# STEIN

INJECTION TECHNOLOGY GmbH

TECHNOLOGY WITHOUT  
COMPROMISE

ТЕХНОЛОГИЯ  
БЕЗ КОМПРОМИССОВ

STEIN INJECTION TECHNOLOGY GmbH  
Hagener Str. 20 - 24  
D-58285 Gevelsberg  
Germany

Тел.: +49 / (0) 2332 / 75742-0  
Факс: +49 / (0) 2332 / 75742-40  
Эл. почта: stein@sit-gmbh.net  
Интернет: www.sit-gmbh.net

