

BELAZ

ОБЛЕГЧЕННЫЕ ПЛАТФОРМЫ ДЛЯ КАРЬЕРНЫХ САМОСВАЛОВ

130, 220-240 ТОНН

ЭКСПЛУАТАЦИЯ КАРЬЕРНЫХ САМОСВАЛОВ С ОБЛЕГЧЕННОЙ И СТАНДАРТНОЙ ПЛАТФОРМОЙ

Параметры	7513D шасси 4304	75131 шасси 4242	 <p>БЕЛАЗ-7513М с облегченной платформой</p>
Тип платформы	Облегченная	Стандартная	
Геометрический объем, м ³	50,1	50,1	
Полный объем (с шапкой 2:1), м ³	75,5	75,5	
Масса платформы, кг	17 225	21 200	
	75304- 8500006-40	75306- 8500006-30	 <p>БЕЛАЗ-7530 с облегченной платформой</p>
Тип платформы	Облегченная	Стандартная	
Геометрический объем, м ³	92	92	
Полный объем (с шапкой 2:1), м ³	130	130	
Масса платформы, кг	28 400	32 740	

РЕКЛАМА

Дополнительная функция - обогреваемая платформа, которая предотвращает замерзание перевозимого груза

Удобные условия оплаты

Гибкая цена



www.belaz.by

ОБЛЕГЧЕННЫЕ ПЛАТФОРМЫ

БЕЛАЗ

Сегодня ОАО «БЕЛАЗ» производит платформы меньшей металлоемкости, которые позволяют снизить снаряженную массу и увеличить номинальную грузоподъемность карьерного самосвала, а значит, повысить производительность машины. Самосвалы с облегченными платформами смогут перевозить в среднем на 4 тонны груза больше. Такие платформы разработаны и изготовлены для карьерных самосвалов БЕЛАЗ грузоподъемностью от 130 до 240 тонн.

Основные отличия конструкции облегченной платформы от стандартной модели заключаются в изменении толщины металла боковых бортов и основания. Однако с уменьшением толщины листа возникает проблема сохранения прочностных характеристик. Для решения этого вопроса специалисты предприятия применили методику компьютерного моделирования загрузки сыпучим грузом и прочностного расчета методом конечных элементов, что позволило определить места наибольшей загрузки, разработать оптимальную геометрию конструкции платформы и правильно расположить усилители.

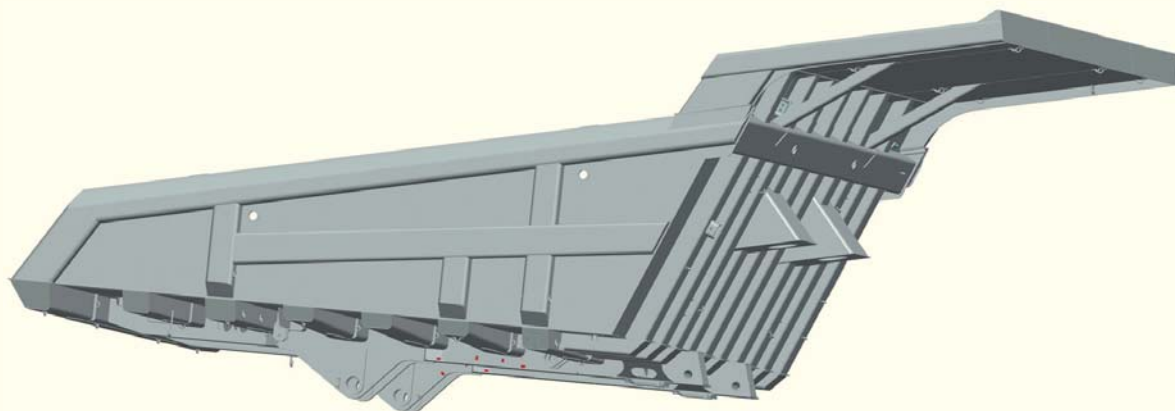
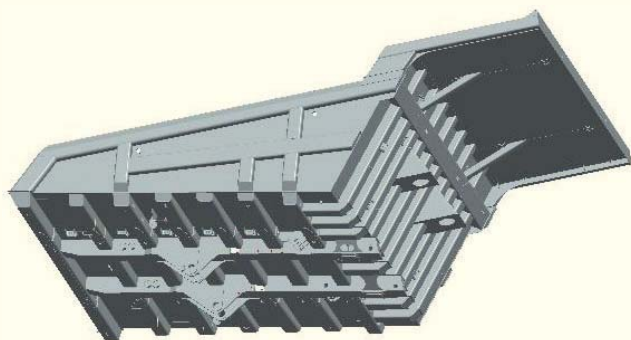
В результате проведенной работы мы получили платформу, масса которой на несколько тонн меньше стандартной, при сохранении прочностных характеристик.

Для самосвала грузоподъемностью 130 тонн масса составила 17225 кг (стандарт – 21200 кг), что позволяет увеличить грузоподъемность самосвала на 4 тонны.

Для самосвала грузоподъемностью 220 тонн масса составляет 28400 кг (стандарт – 32740 кг), что позволяет увеличить грузоподъемность самосвала на 4,3 тонны.

Преимущества облегченных платформ БЕЛАЗ:

- оптимальное расположение центра тяжести груза в платформе, за счет чего происходит равномерное распределение нагрузки на несущие узлы и агрегаты, а также уменьшение крена на поворотах и снижение вероятности опрокидывания самосвала;
- массивные усилители из стального проката защищают кузов от разрушений при погрузке;
- применение высокопрочных износостойких сталей, усиленных контрфорсами коробчатого или двутаврового сечения;
- подогрев платформы;
- защита шин и оперения от падающей породы за счет камнеотбойников.



По материалам журнала
«BELAZ GLOBAL»



@belaz_russia